

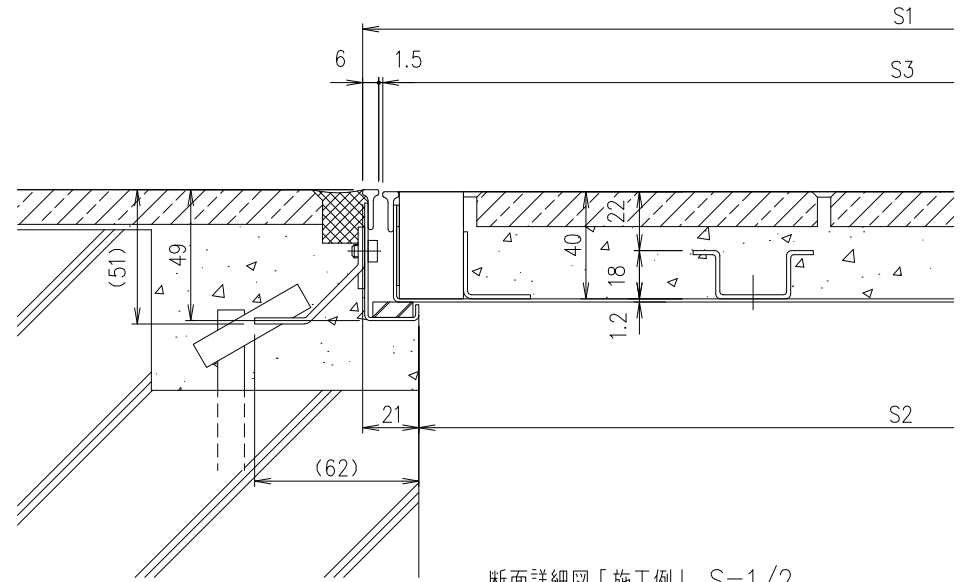
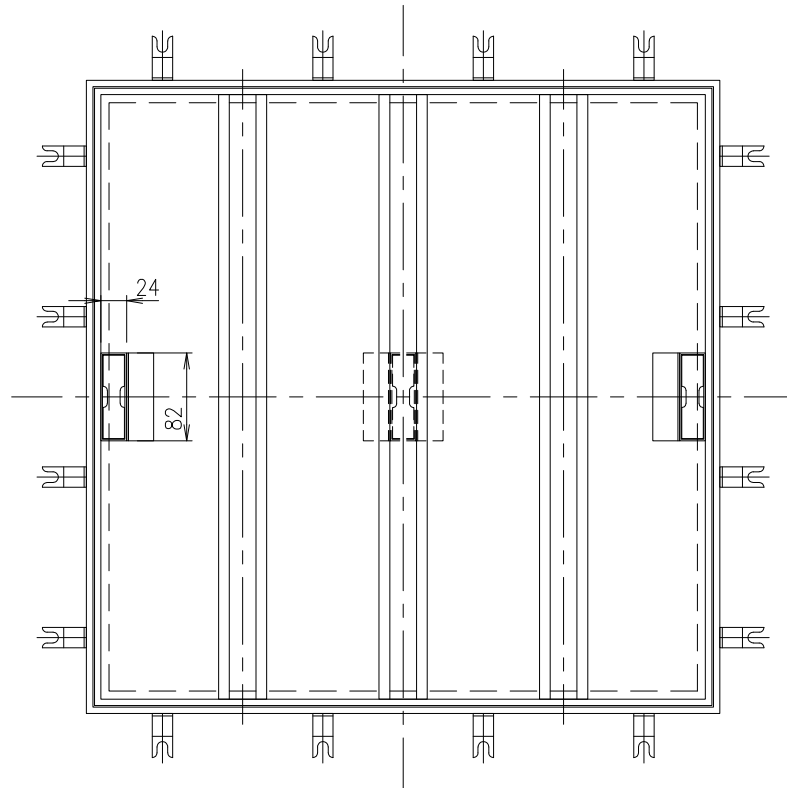
寸法表(単位:mm)

寸法	S1	S2	S3	質量(kg)
300	277	250	292	3.5
350	327	300	342	4.3
400	377	350	392	5.0
450	427	400	442	5.7
500	477	450	492	6.5
600	577	550	592	8.8

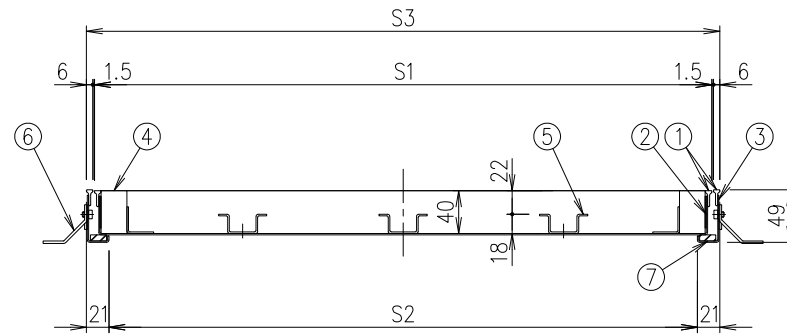
取手は寸法300・350が中央に1個、400~600は2個。

補強形鋼は、寸法300~500に2本、600に3本取り付けます。

アンカーの数は、寸法300・350に8個、寸法400~500に12個、寸法600に16個です。



断面詳細図「施工例」 S=1/2



7	クッション	クロロプレン			
6	アンカー	SPCC			電気垂鉛めっき
5	補強形鋼	NSSC180			
4	取手	SUS304			
3	外枠	NSSC180			
2	内枠	NSSC180			
1	目地	SUS304			
項番	名称	材質	個数	kg/個	記事

記号	内容	日付	編集	担当	製図	照査	承認	1/5	名称
				辻本	坂本	菅原	気田	尺度	
				2023年3月17日				三角法	
親番				第一機材株式会社					図番
図歴									

ステンレス製フロアハッチ
HSE-8S 共通図

B-E3-06187