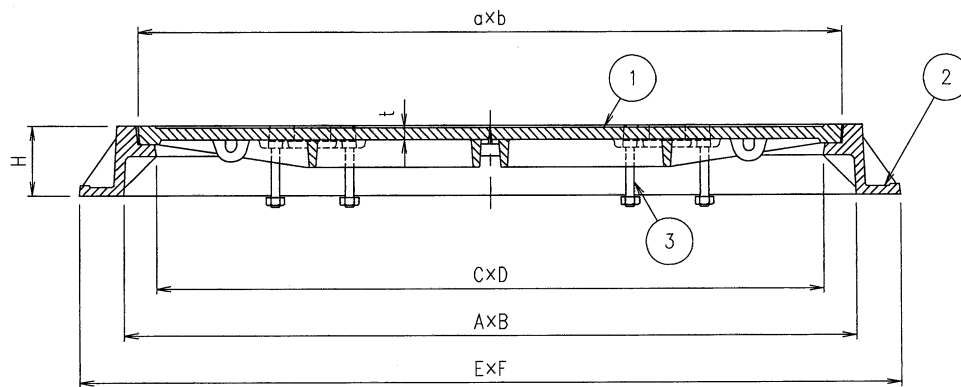
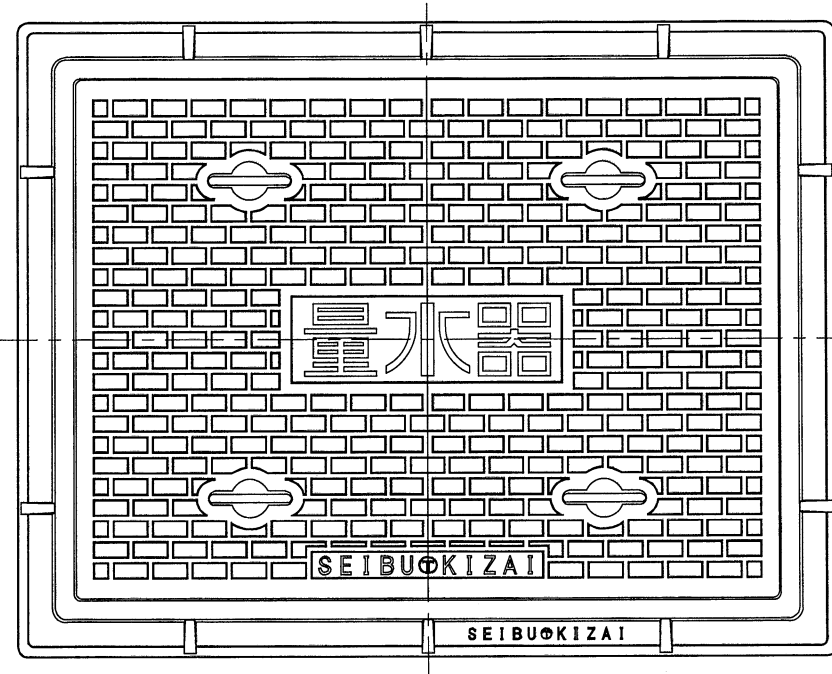


JCW 105 MB-2



| 番号 | 名称  | 材料名      | 仕上      | 備考 |
|----|-----|----------|---------|----|
| 1  | ふた  | FCD500-7 | 樹脂系塗料塗装 |    |
| 2  | 枠   | FC200    | 樹脂系塗料塗装 |    |
| 3  | 取っ手 | SS400    | 熔融亜鉛メッキ |    |
| 4  |     |          |         |    |
| 5  |     |          |         |    |


\* 材料番号1番のふたは、2枚割です。  
\* 文字なしも有ります。

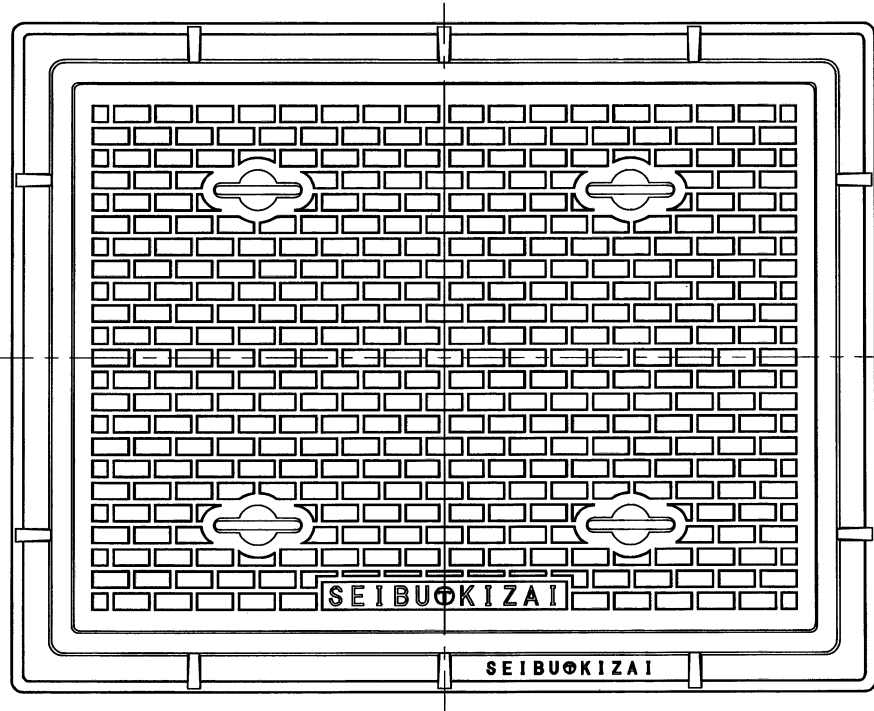
| 種類    | A   | B   | E   | F   | H  | t  | C   | D   | a   | b   | 質量<br>kg |
|-------|-----|-----|-----|-----|----|----|-----|-----|-----|-----|----------|
| MB-2D | 785 | 585 | 880 | 680 | 75 | 12 | 715 | 515 | 755 | 555 | 84.1     |

| 種類    | 水量器の呼び径 | 安全荷重 | 破壊荷重          |
|-------|---------|------|---------------|
| MB-2D | 40~65   | 50kN | 200kN<br>(以上) |



|    |              |    |            |     |
|----|--------------|----|------------|-----|
| 名称 | 水量器柵ふた       |    |            |     |
| 種類 | MB-2D        |    |            |     |
| 検図 | 設計           | 製図 | 製図年月日      | 尺度  |
| 山下 | 西田           | 中野 | 2018.11.12 | 1/5 |
| 図番 | PM-E3-06404C |    |            |     |

 西部機材株式会社



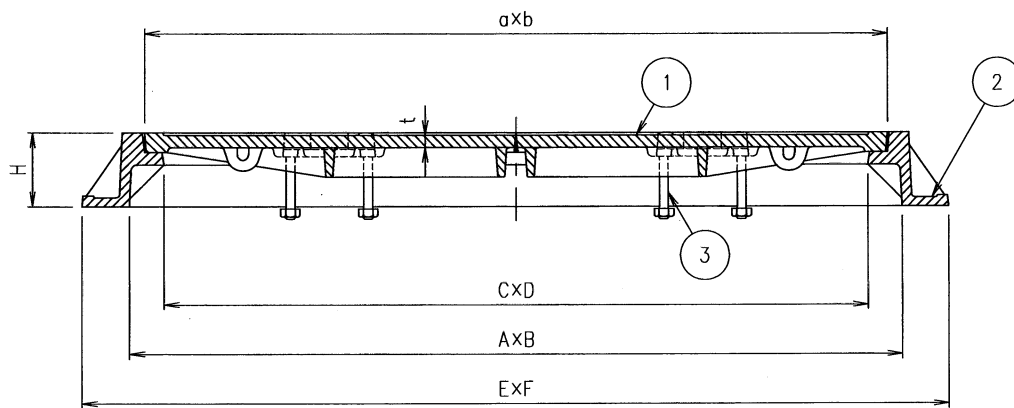
| 番号 | 名称  | 材料名      | 仕上      | 備考 |
|----|-----|----------|---------|----|
| 1  | ふた  | FCD500-7 | 樹脂系塗料塗装 |    |
| 2  | 枠   | FC200    | 樹脂系塗料塗装 |    |
| 3  | 取っ手 | SS400    | 溶融亜鉛メッキ |    |
| 4  |     |          |         |    |
| 5  |     |          |         |    |

\* 材料番号1番のふたは、2枚割です。


\* JCW 105 準拠品。

| 種類    | A   | B   | E   | F   | H  | t  | C   | D   | a   | b   | 質量<br>kg |
|-------|-----|-----|-----|-----|----|----|-----|-----|-----|-----|----------|
| MB-2D | 785 | 585 | 880 | 680 | 75 | 12 | 715 | 515 | 755 | 555 | 84.1     |

| 種類    | 水量器の呼び径 | 安全荷重 | 破壊荷重          |
|-------|---------|------|---------------|
| MB-2D | 40~65   | 50kN | 200kN<br>(以上) |



|    |              |    |            |     |
|----|--------------|----|------------|-----|
| 名称 | 樹ふた          |    |            |     |
| 種類 | MB-2D 文字なし   |    |            |     |
| 検図 | 設計           | 製図 | 製図年月日      | 尺度  |
| 山下 | 西田           | 中野 | 2018. 11.8 | 1/5 |
| 図番 | PM-E3-06405C |    |            |     |

 西部機材株式会社