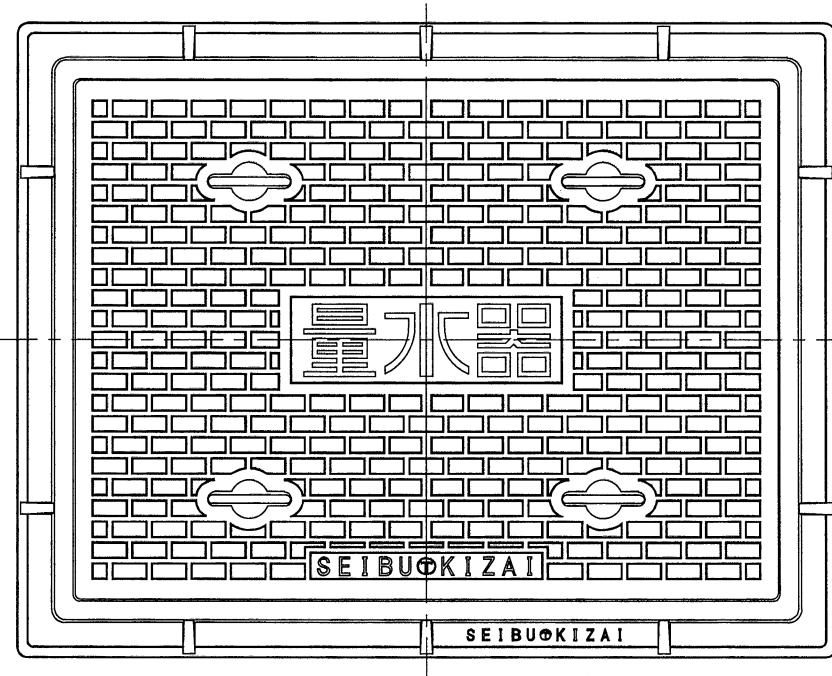


JCW 105 MB-2

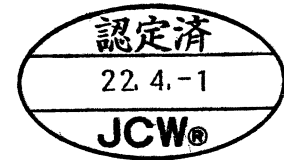
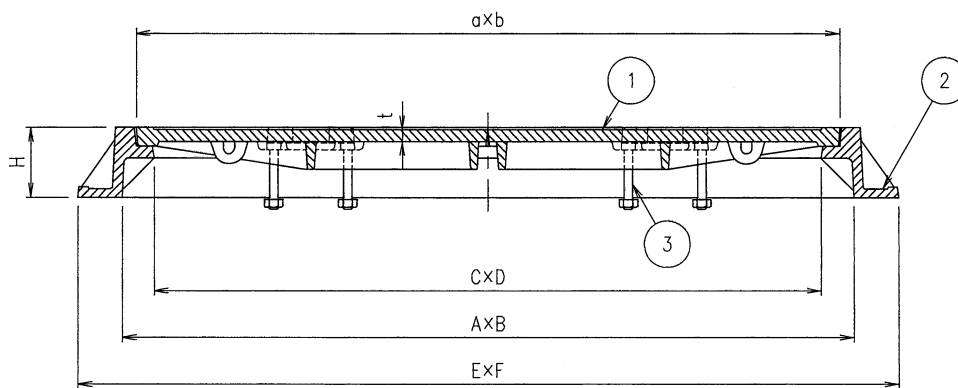


番号	名称	材料名	仕上	備考
1	ふた	FC200	樹脂系塗料塗装	
2	枠	FC200	樹脂系塗料塗装	
3	取っ手	SS400	溶融亜鉛メッキ	
4				
5				


* 材料番号1番のふたは、2枚割です。
* 文字なしもあります。

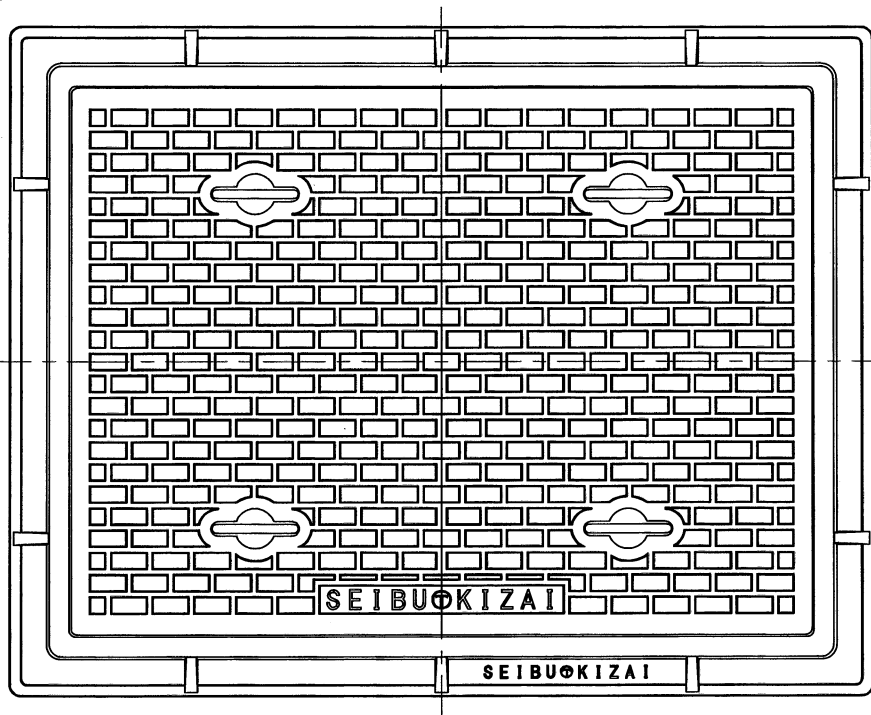
種類	A	B	E	F	H	t	C	D	a	b	質量 kg
MB-2	785	585	880	680	75	12	715	515	755	555	84.1

種類	水量器の呼び径	安全荷重	破壊荷重
MB-2	40~65	5kN	20kN (以上)



名称	量水器柵ふた			
種類	MB-2			
検図	設計	製図	製図年月日	尺度
山下	西田	中野	2018. 3.22	1/5
図番	PM-E3-06150D			

 西部機材株式会社

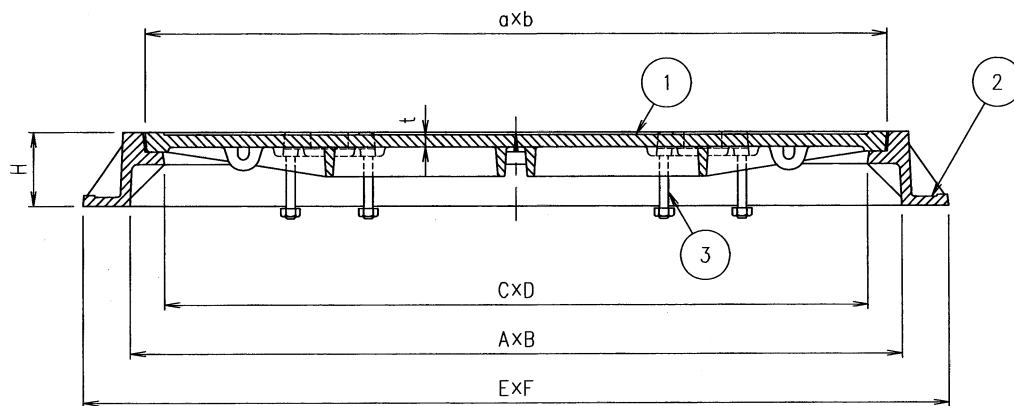


番号	名称	材料名	仕上	備考
1	ふた	FC200	樹脂系塗料塗装	
2	枠	FC200	樹脂系塗料塗装	
3	取っ手	SS400	溶融亜鉛メッキ	
4				
5				


* 材料番号1番のふたは、2枚割です。
* JCW 105 準拠品。

種類	A	B	E	F	H	t	C	D	a	b	質量 kg
MB-2	785	585	880	680	75	12	715	515	755	555	84.1

種類	水量器の呼び径	安全荷重	破壊荷重
MB-2	40~65	5kN	20kN (以上)



名称	樹ふた			
種類	MB-2 文字なし			
検図	設計	製図	製図年月日	尺度
山下	西田	中野	2018. 11.12	1/5
図番	PM-E3-06403C			

 西部機材株式会社